

家計を助けて家事にもやさしい 太陽が稼ぐ家



35年間で約850万円稼ぐ* 太陽光発電10.6kW標準搭載

長期間の安定した収入がゆとりのある暮らしを可能にします。
さらに見た目もすっきりで外観のデザインも美しく。

売電期間(20年間)	+	電気代換算期間(15年間)
1年目~20年目合計		21年目~35年目合計
531万円(税込)		334万円(税込)

※1 <試算条件>

- 2016年度の売電価格が25円(税抜)と想定
- 全量買取制度を活用、20年間、固定価格での売電収入見込み
- 太陽光発電搭載量:10.6kW
- 建築地:東京
- 搭載条件:方位角 真西、傾斜角 1寸
- 年間発電量:9,842kW

※2 <試算条件>

- 電力量料金を24円と想定
- 発電した電力をすべて自己消費した場合の電気代換算の金額
- 太陽光発電搭載量:10.6kW
- 建築地:東京
- 搭載条件:方位角 真西、傾斜角 1寸
- 年間発電量:21年目から経年劣化を考慮し、9,842kWから年0.7%ずつ効率が低下

使い勝手とデザイン性を両立させた 住みごこちの良さ

“見せる”と“隠す”を上手に使い分けた収納提案
家事負担を軽減する動線に配慮した間取りで理想の住まいを実現します。



*「全量買取制度(再生可能エネルギーの固定価格買取制度)」を活用した、売電収入見込額です。立地や敷地環境、設置方位、日照条件等により異なりますので、必ずしも売電収入見込額を保証するものではありません。また、土地により法的な建ぺい率・高さ・採光の制約を受け、参考プランどおりに建設できない場合がございます。●写真・プランには、植栽・外構など一部仕様外のものが含まれます。仕様は予告なく変更される場合があります。●対象エリアはアキュラホームの定める施工エリア内に限らせていただきます。一部地域によって対応できない場合があります。また、寒冷地域によって仕様異なる場合があります。●本商品は2016年3月31日までにご契約、2017年1月31日までにお引渡し可能な方が対象となります。●フェア名称/利益大還元祭 ●実施期間/2016年1月2日~2016年3月31日 ●対象者:新築住宅契約者 ●対象商品:特別限定住宅「太陽が稼ぐ家」 ●条件:太陽光発電システム搭載量1kWあたり10万円をサービス(搭載下限量4kW・最大100万円)各エリアによって企画内容が異なります。詳しくはアキュラホーム展示場のスタッフまでお問い合わせください。
※広告有効期限/2016年3月31日

職人品質をもっと身近に。
アキュラホーム
〒163-0234 東京都新宿区西新宿2-6-1 新宿住友ビル34F
カンナ社長 で 検索

提携割引 建物本体価格より3%割引

提携特典をご利用される場合は、展示場来場・資料請求の前に「ご紹介カード」が必要となります。

適正価格で建てる自由設計・注文住宅



一生に一度の買い物だからこそ、品質も価格もあきらめたくない。そんなお客様の声にお応えします。三代続いた大工の家系出身のカナ社長こと宮沢俊哉は、大工修行を経て独立し、アキュラホームを設立。首都圏・東海圏・近畿圏・広島地区などを拠点に、「品質と価格が追求された、納得のいく自由設計で建てる注文住宅」を提供しております。

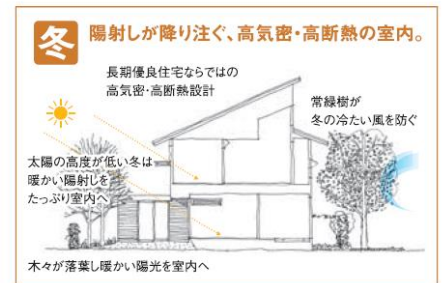
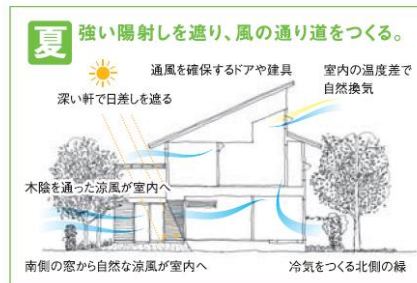
適正価格の秘密は「アキュラシステム」

欧米より30~40%も高いといわれる日本の住宅価格。そこには旧来の住宅業界の高いコスト体質があります。アキュラホームは、約20年蓄積してきた合理化ノウハウを体系化した住宅建設合理化システム「アキュラシステム」を開発。釘1本のコストから、現場の作業効率まで徹底的に見直し適正価格を実現。さらに、部材の大量一括購入等々、コストパフォーマンスに優れた家づくりを実践しています。

<p>1</p> <p>釘1本・ビスひとつの単価から経費を“見える化”したアキュラシステムで</p> <p>ムダなコストを徹底的に削減</p>	<p>2</p> <p>アキュラグループのスケールメリットを活かして設備・部材のコストを削減</p> <p>共同仕入れ直接発注</p>	<p>3</p> <p>住宅価格を押し上げる下請け・孫請けを排除した当社の直接施工で</p> <p>中間マージンをカット</p>	<p>4</p> <p>過剰な梱包を簡易梱包へ。さらに必要な部資材が必要な時に現場へ</p> <p>計画的な配送</p>	<p>5</p> <p>当社が開発したオリジナルアイテムで現場作業のムダや手間を削減</p> <p>施工の合理化</p>
---	---	--	--	--

長期優良エコ住宅の省エネ・節エネ性能

長期優良住宅の特長である高気密・高断熱設計が、次世代省エネ住宅としてのすぐれた資質を確保しています。さらにアキュラホームは、深い軒・庇を設け季節ごとの日射コントロールや、理想的な通風の確保など日本の風土に適した、環境共生に配慮したエコ仕様をプラス。エアコンをなるべく使わないエコで健康的な暮らしが、光熱費を大幅に削減します。



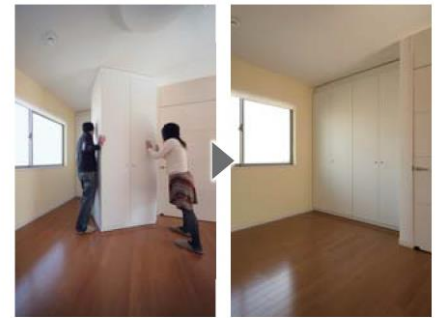
※説明図はイメージです。建築地の条件等により効果は異なります。また、実際の仕様と異なる場合があります。

国の基準を超えた性能で安心・快適な住み心地

アキュラホームの住まいは、住宅性能表示制度7項目で最高等級に対応。その性能は実物大実験でも実証されており、地震や台風、劣化に強い安全・安心な住まいです。また、将来の間取りの変更も容易にするスケルトン・インフィル(S&I)技術や、オリジナルの動く収納で家族のライフスタイルの変化にも柔軟に対応できる住まいを実現します。



連続3回の震度7クラスの激震にも耐え、損傷なし。



動く収納(ムービング・クローク)で空間を自在に変化。

住まいの顔である外観は、家族らしく、美しく

美しく見えるモノには一定の法則があります。アキュラホームでは、注文住宅のプロとしての長年の経験とデザインマーケティングにより、自由設計でありながら邸一邸の住まいが美しくデザインできる「デザインコード」を開発。日本古来から受け継がれてきた「普遍美」を現代的にアレンジしています。さらに、トップデザイナーの技をお客様の家づくりに活かせるデザインコードチェックシステムで、美しく、快適に暮らせる住まいが実現します。

